

## Klinker- & Backsteinprogramm





## So individuell wie Sie.

8:109 Oldenburg rot-bunt Kohlebrand NF



4:134:sonnenrot glatt DF



7:554 Norderney rot-bunt-Schmolz NF



ABC bietet Ihnen Backstein in Vollendung. Aus gutem Grund. Denn ein Haus ist weitaus mehr als vier Wände plus Dach. Ein Haus ist Lebensraum, ist Zuhause. Wer ein Haus baut, sollte deshalb frühzeitig über das Äußere nachdenken. Denn zum Zuhause wird ein Haus erst dann, wenn es zu seinen Bewohnern passt und ihrer Individualität Ausdruck verleiht. Sichtbarer Ausdruck und gleichsam Visitenkarte aber ist und bleibt die Außenwand.

Wenn Sie sich bereits für die zweischalige Bauweise mit einer Außenwand aus Backstein entschieden haben, können Sie für Ihr Hausprojekt schon jetzt eine ganze Menge Pluspunkte verbuchen: eine Fassade von extrem langer Lebensdauer und gleichzeitig geringem Wartungsaufwand, niedrigste Energieverbrauchswerte, ein angenehmes Wohnklima, einen optimalen Brand- und Schallschutz und einiges mehr. Den vielleicht schönsten Vorteil des Bauens mit Backstein von ABC entdecken Sie auf den nächsten Seiten: die ungeheure Vielfalt an Farben und Oberflächen.

Wer meint, dass Backsteine immer rot und glatt sind, wird überrascht sein – die Farbpalette umfasst eine ganze Bandbreite attraktiver und zeitgemäßer Töne und Nuancen. Die einzelnen Farbcharaktere kommen übrigens auf natürliche Weise durch die mineralische Zusammensetzung der Tone sowie der Brenntechniken und Temperatur zustande.

Apropos Brenntemperatur: ABC bietet Ihnen Backstein ausschließlich in hochgebrannter, gesinterter Form. Dieser „Backstein in Bestform“ wird Verblendklinker genannt. Er erzeugt beim Aneinanderschlagen den charakteristischen harten Klinkerklang. Daran und am Namen ABC erkennen Sie Verblendklinker in ihrer besten, hochwertigsten Form.

Wir wünschen Ihnen eine spannende Entdeckungsreise!

Abb. Titelseite  
5634 Atlantis anthrazit grau glatt DF

Abb. linke Seite  
1002 schwarz-blau-bunt glatt Langformat

## Zeitloses schwarz.

Black ist bekanntlich beautiful – nicht zuletzt gilt das auch für eine Fassade. Aber dass schwarz nicht immer gleich schwarz ist, dürfte für so manchen Bauherrn in spe neu sein.

Das Farbspiel der Schwarzvariationen auf diesen Seiten variiert zwischen blau, schwarz und einem leicht reflektierenden Silberton.



5954 Dresden schwarz-blau-bunt glatt NF

0954 Hamburg schwarz-blau-bunt glatt NF



8964 Hamburg schwarz-blau-bunt Kohlebrand glatt 2DF



5854 Luna anthrazit grau geflammt glatt NF



5950 Dresden schwarz-blau-bunt Schieferstruktur NF



9264 Dresden schwarz-blau-bunt glatt 2DF



## Kohlebrand – lebendiges Schwarz.

Der Verblendziegel des zweischaligen Mauerwerkes ergänzt sich optimal mit den Materialien Holz und Glas. Der Kohlebrand-Ziegel betont als vorrangiges Baumaterial die Struktur der Gebäude und die dunkle Farbe verleiht ihnen Eleganz und Modernität.

Die Gebäudehülle wird den hohen ökologischen und ästhetischen Ansprüchen der Bauherren gerecht.

Die wertige Anmutung dieser Architektur wurde durch geschickte Korrespondenz der Baustoffe Ziegel und Glas in Verbindung mit einer absolut konventionellen Bauweise erreicht.



8954 Hamburg schwarz-blau-bunt Kohlebrand glatt NF



8954 Hamburg schwarz-blau-bunt Kohlebrand glatt NF



8954 Hamburg schwarz-blau-bunt Kohlebrand glatt NF



Zeitlose Architektur  
mit dunkler Ziegelfassade.



0954 Hamburg schwarz-blau-bunt glatt NF





0954 Hamburg schwarz-blau-bunt glatt NF



0954 Hamburg schwarz-blau-bunt glatt NF



# Impressionen.



FU5634 Atlantis anthrazit grau Hamburger Fußsortierung DF

FU6654 Discovery grau anthrazit Hamburger Fußsortierung NF





6654 Discovery grau anthrazit glatt NF



5654 Atlantis anthrazit grau glatt NF



## Hademarscher Kohle.



7403 Föhr Lava-Kohlebrand NF



7403 Föhr Lava-Kohlebrand NF



7403 Föhr Lava-Kohlebrand NF



## ABC-aquaterra.

### **Aqua é terra** – Wasser und Erde/Ton

Geben wir der Tonmasse Wasser hinzu, so wird diese weich und formbar. Daraus entsteht ein geschmeidiges Wasser-Lehm-Gemenge, aus dem sorgfältig unsere Ziegel gestrichen werden. Das Wechselspiel zwischen flüssig und fest erzeugt die charakteristische, weiche Oberfläche der aquaterra-Klinker.

Die geformten Rohlinge werden bei einer unvorstellbaren Hitze von 1000 - 1100 Grad bis zum Glühen erhitzt. Im Klinkerofen herrscht wirkliche Vulkanhitze. Die Brenntemperatur der Klinker und die brodelnde Glut im Vulkan sind ähnlich hoch.

Die aquaterra-Klinker tragen diese Vulkanhitze sichtbar in ihrem Namen: **Vesuvgrau, Rauchschwarz und Aschegrau.**

24101 **aquaterra** Rauchschwarz



24102 **aquaterra** Vesuvgrau



24101 **aquaterra** Rauchscharz 240 x 115 x 52 mm · Fugmörtel + dunkler Splitt, Körnung 1,8-3 mm



24102 **aquaterra** Vesuvgrau 240 x 115 x 52 mm · Fugmörtel + heller Splitt, Körnung 1,8-3 mm



## Gedämpfte Brauntöne.



7303 Amrum braun-bunt NF

7503 Sylt Magma-Kohlebrand NF





7503 Sylt Magma-Kohlebrand NF



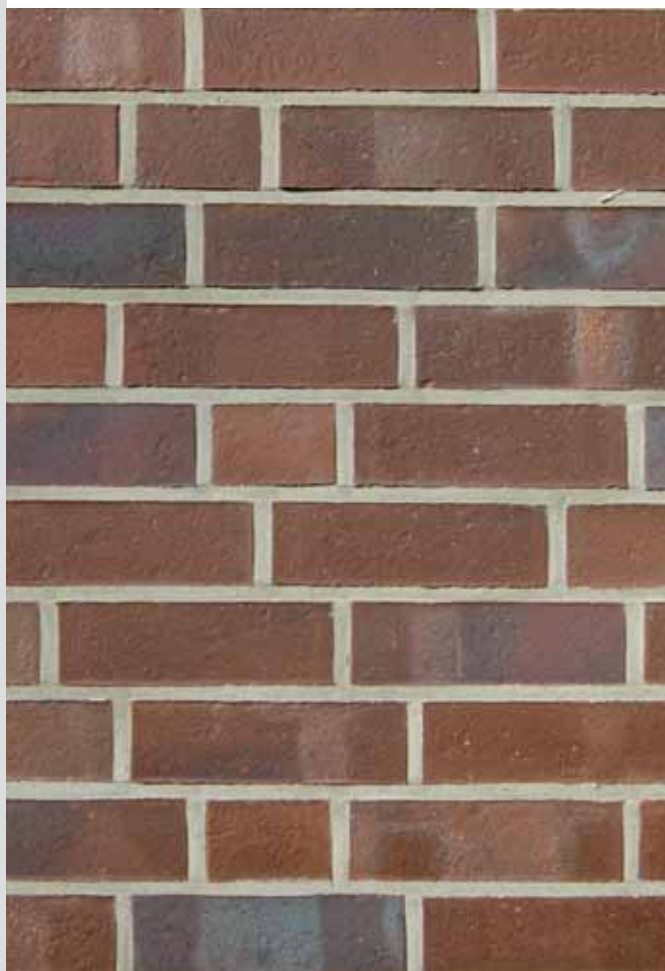
7703 Westerland Magma hell NF



7503 Sylt Magma-Kohlebrand NF



7303 Amrum braun-bunt NF



## Moderne Architektur.



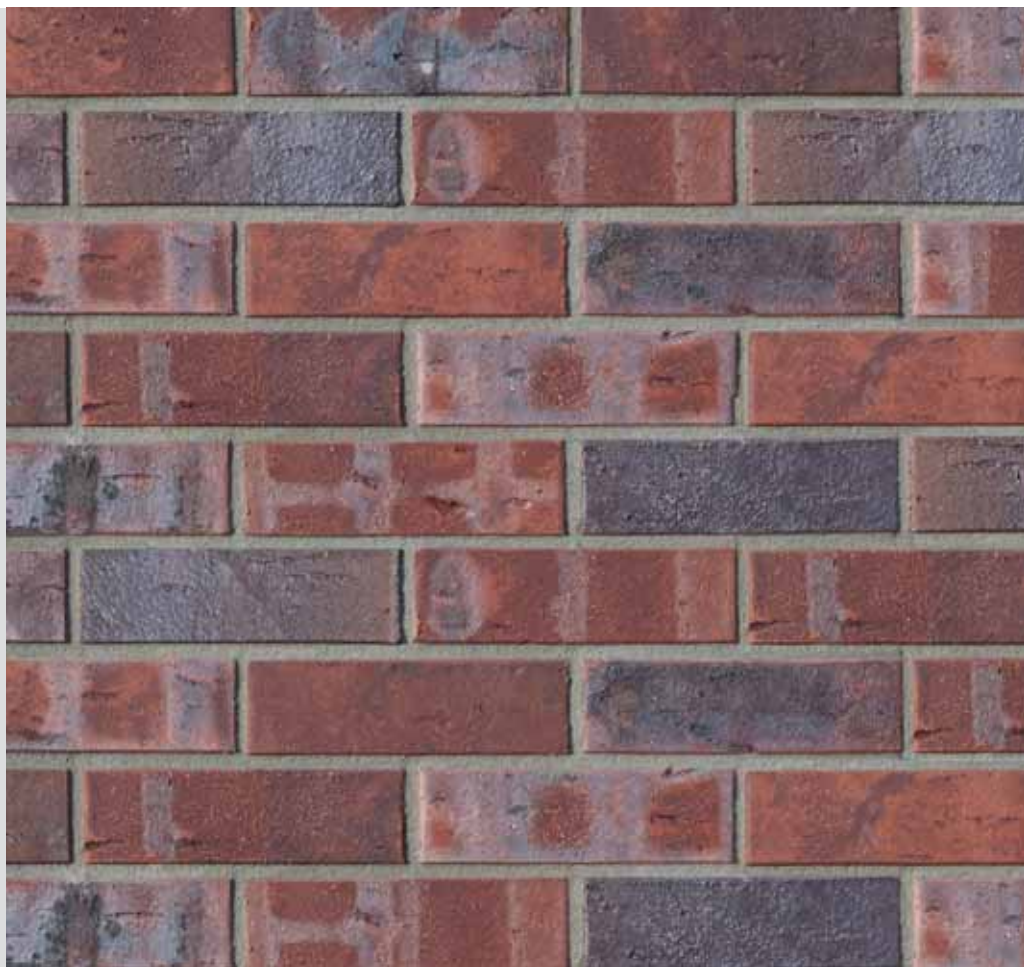
1875 Wittenburg Kohlebrand mit Sinterschmolz glatt NF

1870 Wittenburg Kohlebrand mit Sinterschmolz glatt OF

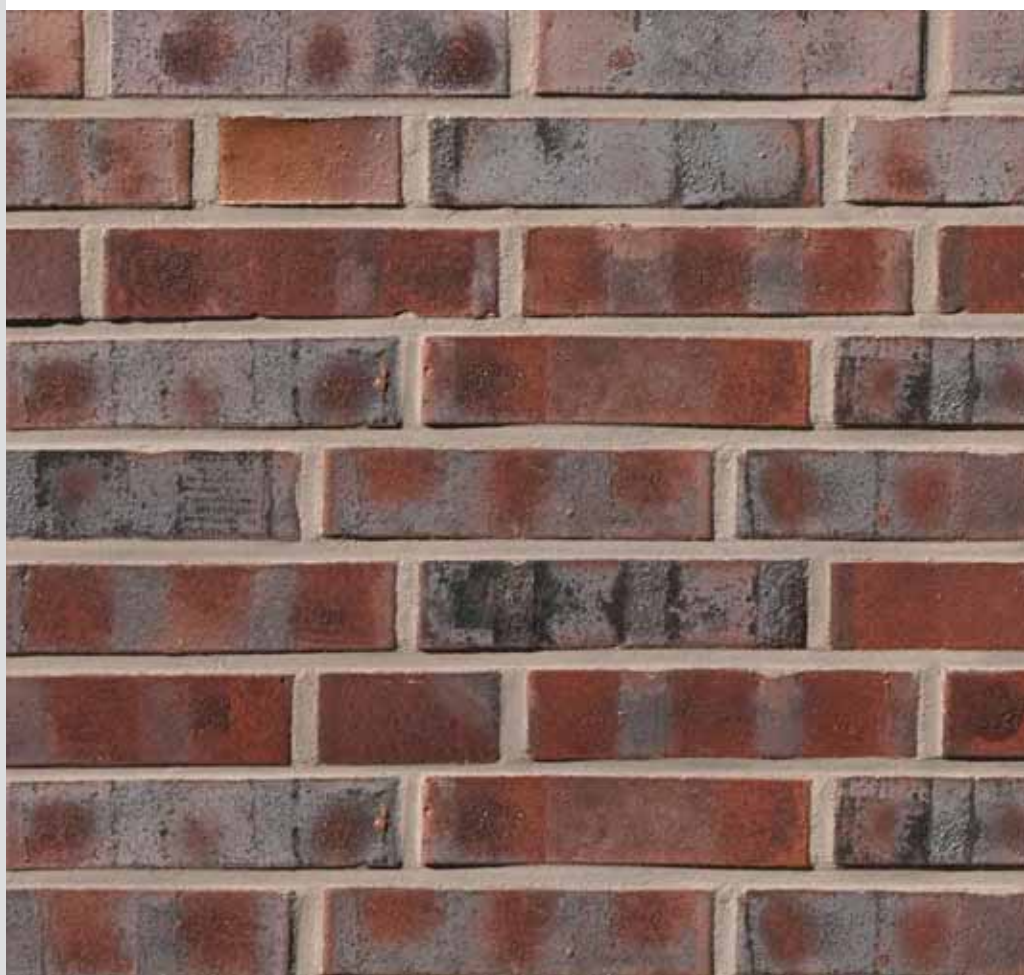




1876 Wittenburg-Kohlebrand mit Sinterschmolz Wasserstrich NF



1875 Wittenburg Kohlebrand mit Sinterschmolz glatt NF



## Lebendiges Licht.

Die Lebendigkeit der Klinker lässt sich auf Bildern nur unzureichend wiedergeben. Mit dem Stand der Sonne verändert sich Farbspiel und Reflexion der Ziegelfassaden – man muss sie sehen und erleben.



0104 Brandenburg rot-bunt glatt NF

Abb. oben: 8654 Weimar Aubergine Kohlebrand glatt NF



7654 Leipzig aubergine Kohlebrand  
glatt NF



8654 Weimar aubergine Kohlebrand glatt NF



0104 Brandenburg rot-bunt glatt NF



## Farbenspiel Fassade.

Ausdrucksstärke und Architektur bilden hier eine dauerhafte Komposition. Fassaden und Architektur verschmelzen zu einem Ganzen beinahe wie bei guten Kunstobjekten.

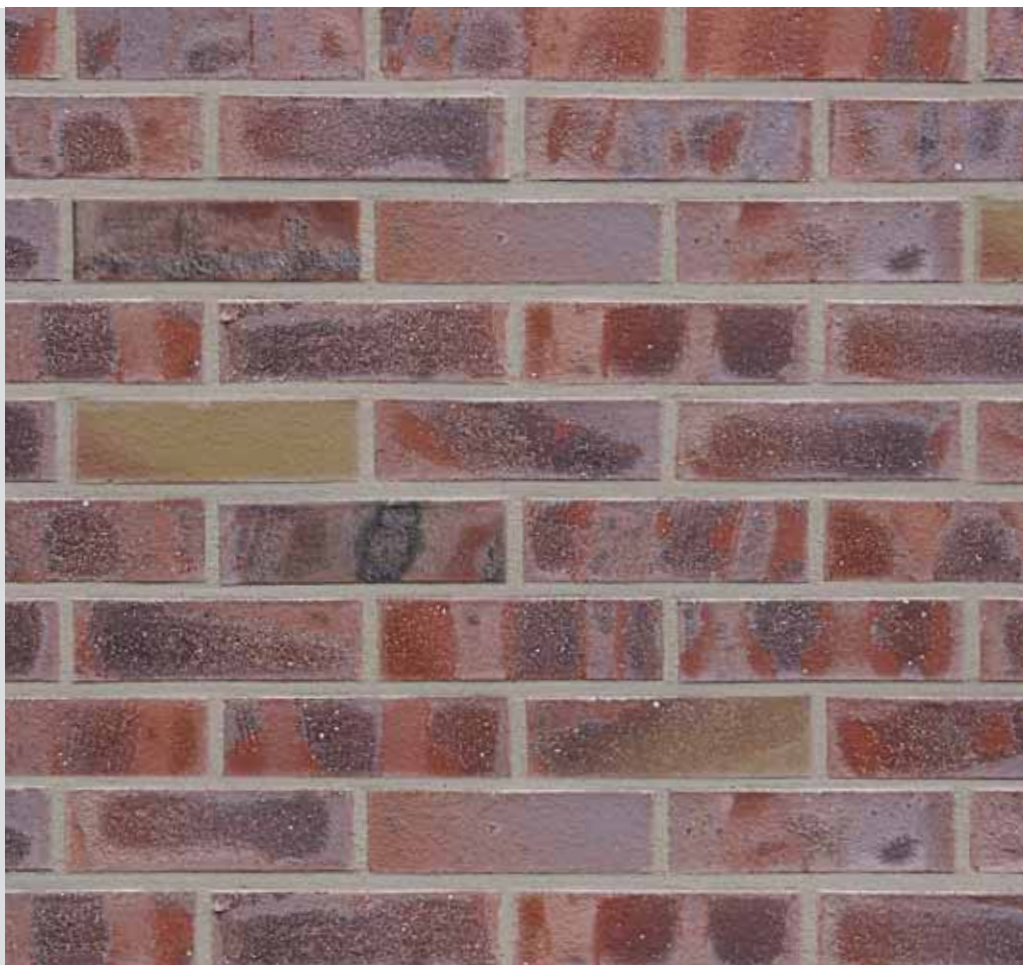


7554 Norderney rot-bunt-Schmolz ohne Gelbanteil NF

9104 Brandenburg rot-bunt mit Gelbanteil glatt NF



9104 Brandenburg mit Gelbanteil NF



7554 Norderney rot-bunt-Schmolz NF



## Living.



8109 Oldenburg rot-bunt Kohlebrand glatt NF

Abb. oben: 8109 Oldenburg rot-bunt Kohlebrand glatt NF

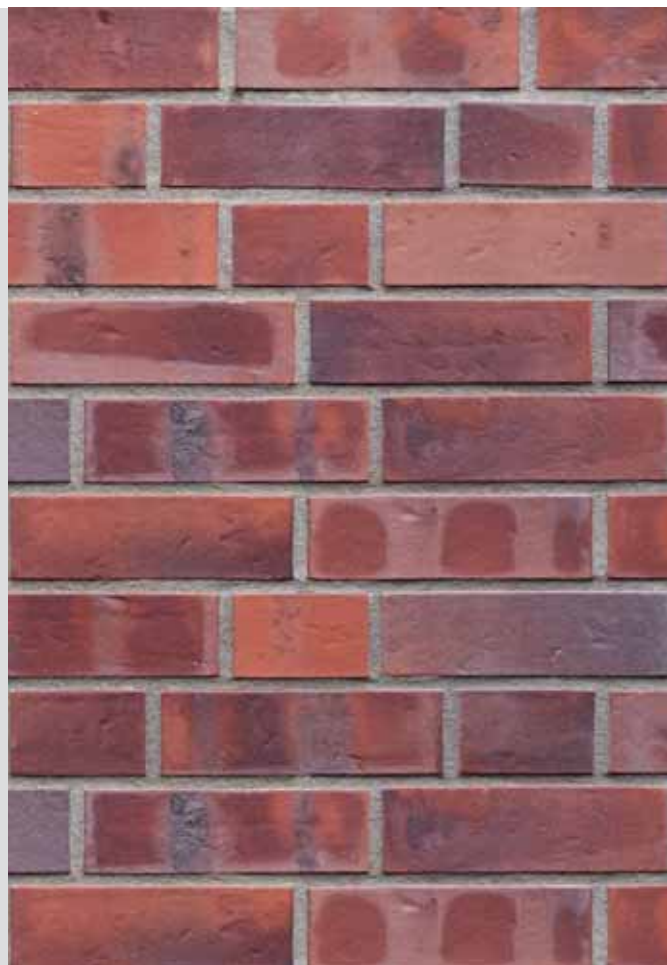




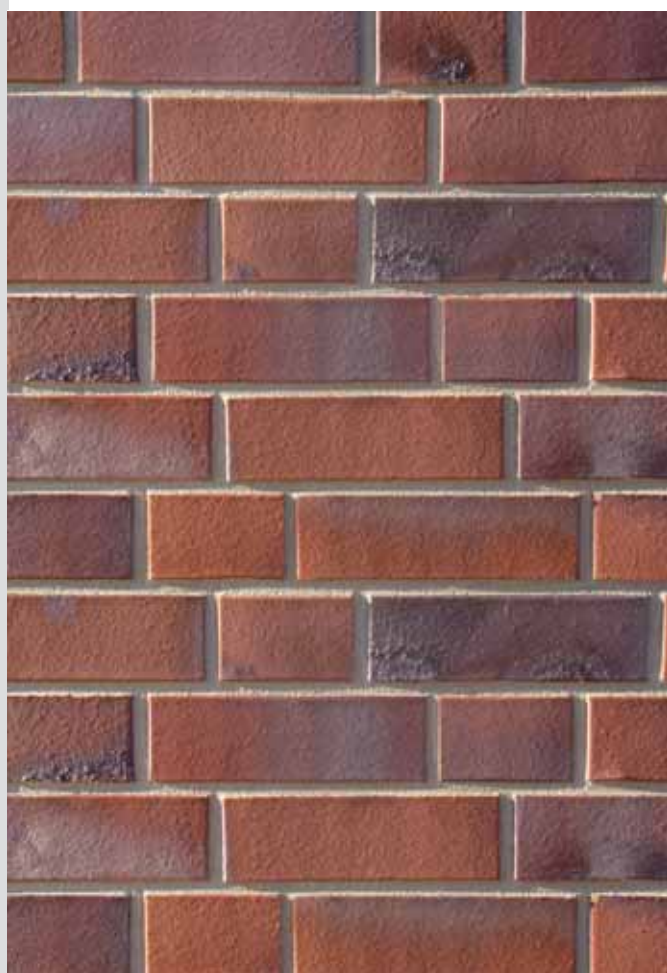


8105 Emden rot-bunt-Kohlebrand genarbt-besandet NF

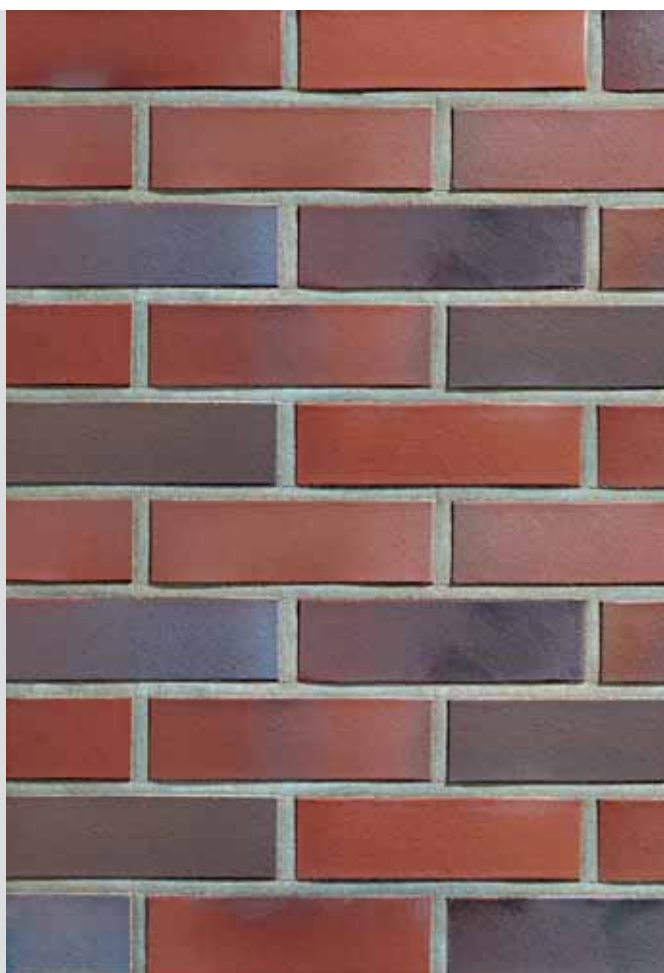
8105 Emden rot-bunt Kohlebrand genarbt-besandet NF



8109 Oldenburg rot-bunt Kohlebrand glatt NF



0109 Oldenburg rot-bunt glatt NF



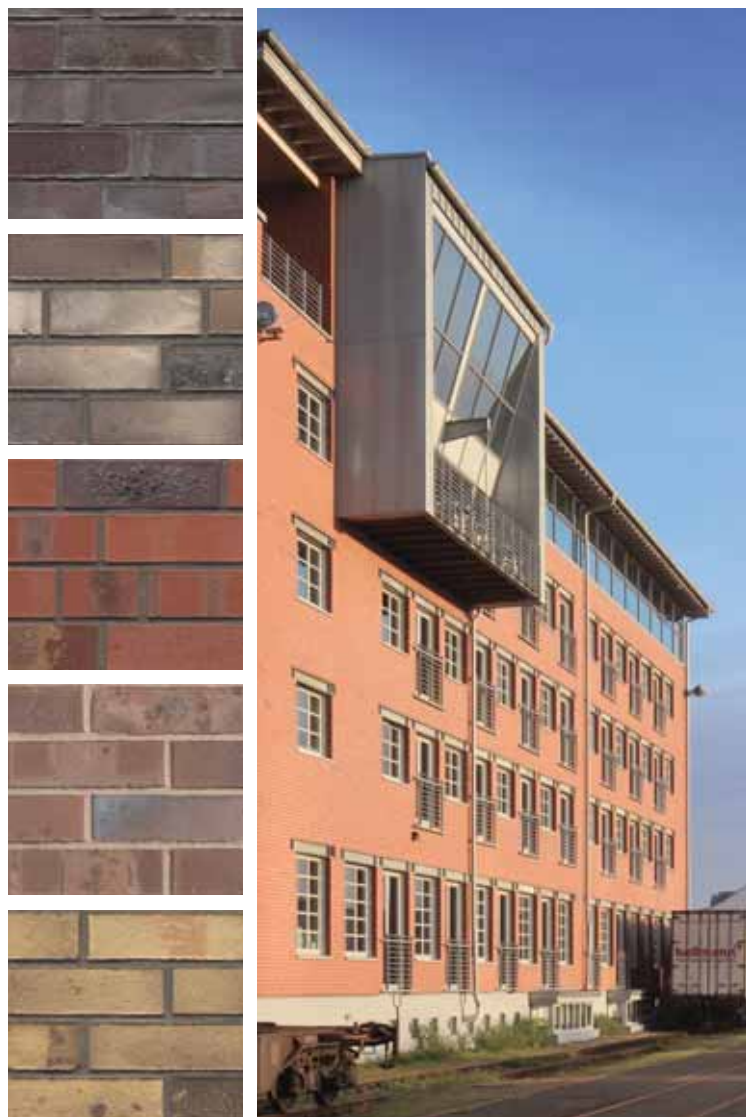
## Hademarscher Kohle.

### IMPULS FÜR NEUES.

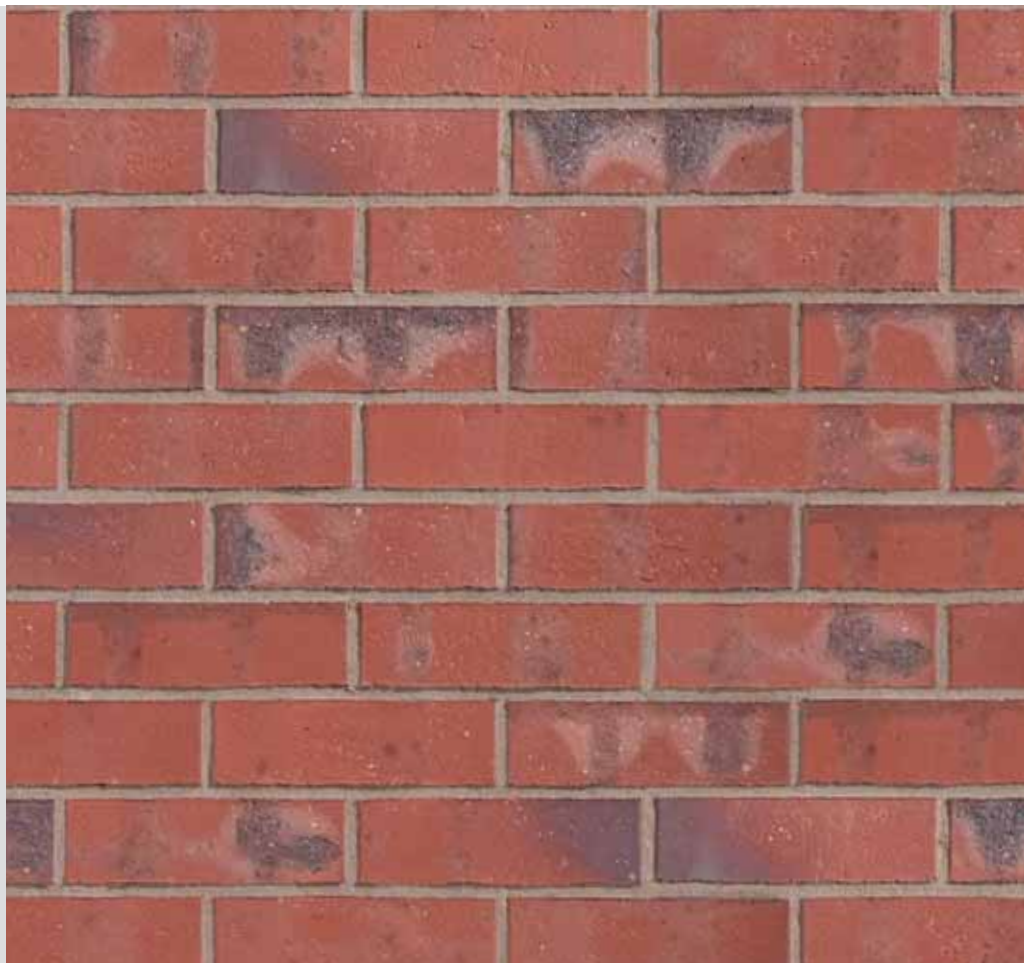
Die Farben unserer Hademarscher-Serie sind überraschend neu. Ihr Farbspektrum und ihre Ausdrucksmöglichkeiten wollen entdeckt werden. Der natürliche Wechsel des Tageslichtes lässt diese Ziegelfassaden leben. Mal zurückhaltend und homogen – mit fast monolithischer Wirkung – und dann wieder mit einer überraschenden Farbvielfalt und Lebendigkeit. Immer alles andere als eintönig. Eine anspruchsvolle Ziegelreihe, die den Kontakt zur ausdrucksstarken Architektur sucht und findet.



Abb. oben: 7103 Artland Hademarscher Kohlebrand glatt NF



7103 Artland Hademarscher Kohlebrand glatt NF



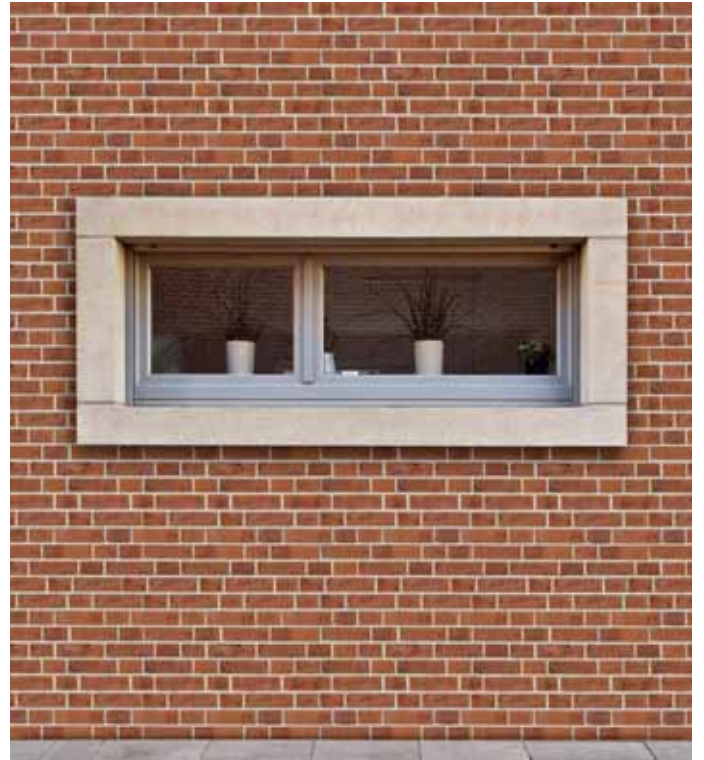
7603 Bornholm dänisch-Kohlebrand NF



## Ziegelsteine aus unserer Manufaktur.

### **HANDFORMZIEGEL IN KLINKER-QUALITÄT**

Jeder Manufacta-Klinker (Vollsteinziegel) ist ein Unikat mit einem Wasserstrich-Charakter. Die Vollsteine bestechen durch ihre Klinkerqualität und ihr natürliches ausdrucksstarkes Wesen.



4854 Manufacta rot Kohlebrand NF

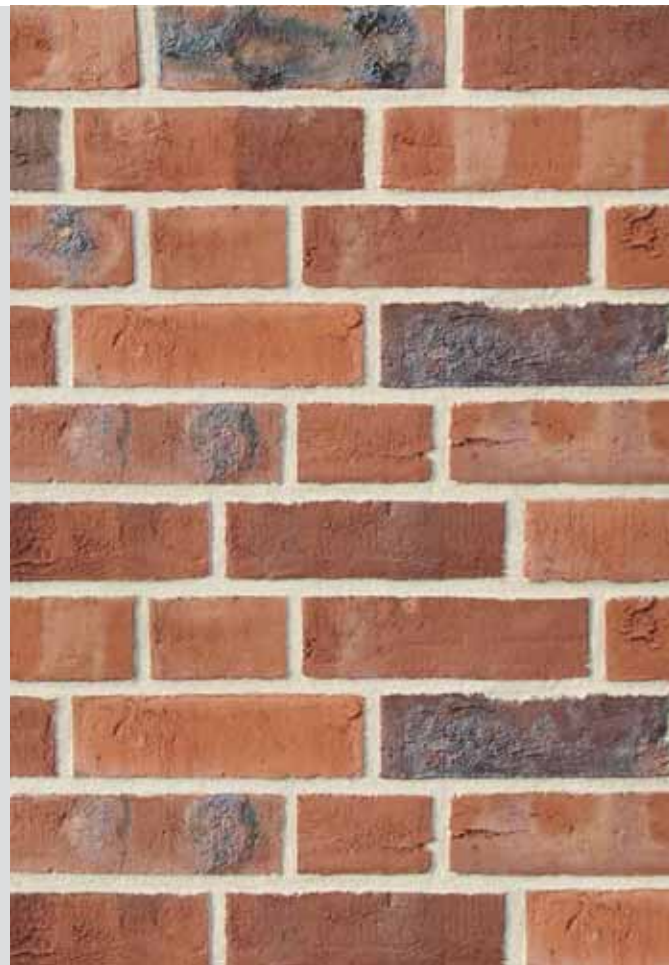
4853 Manufacta ziegelrot NF



4854 Manufacta rot Kohlebrand NF



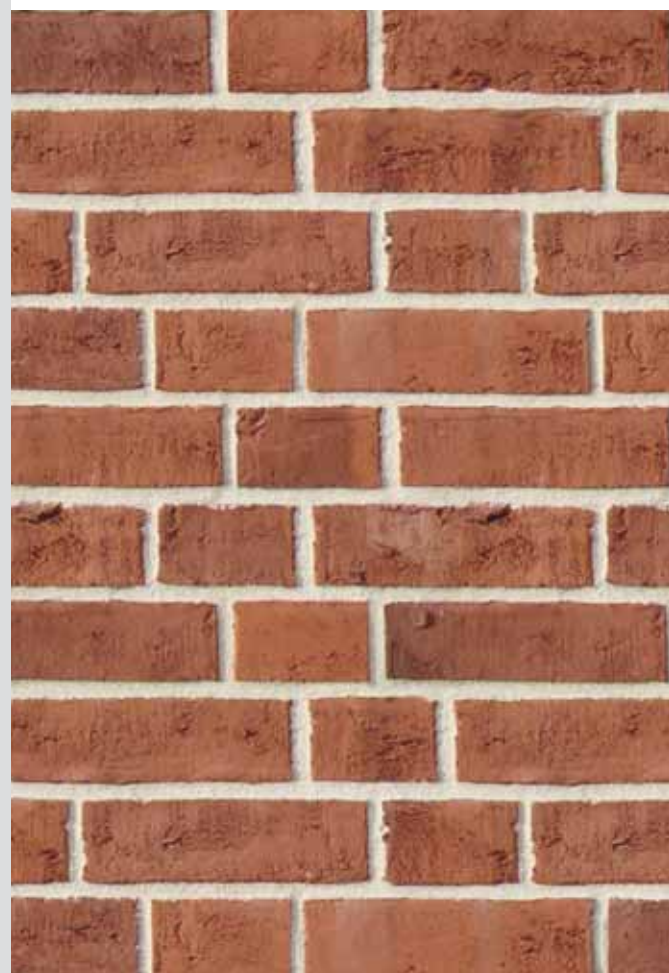
4854 Manufacta rot Kohlebrand NF



4895 Manufacta braun Kohlebrand NF

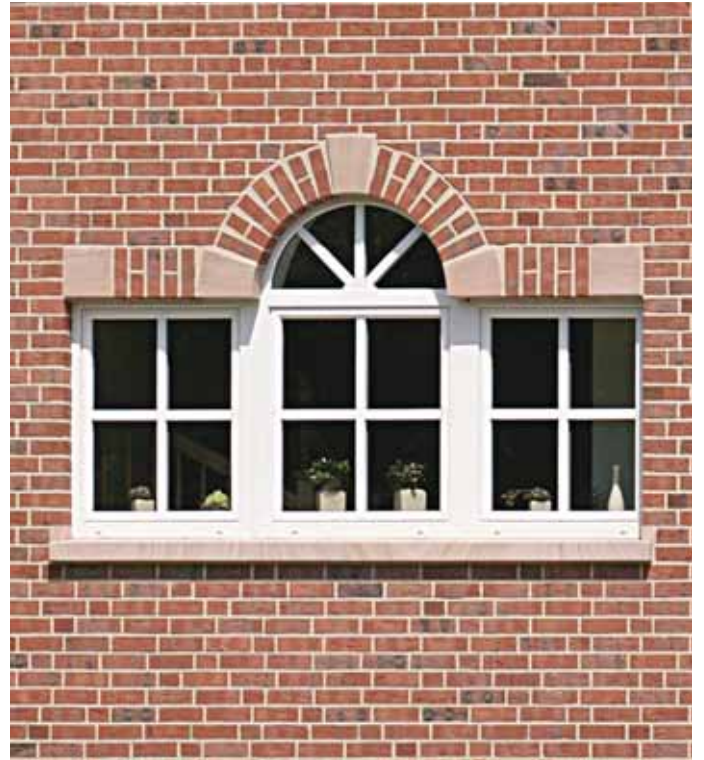


4853 Manufacta ziegelrot NF



## Aus der Grafschaft.

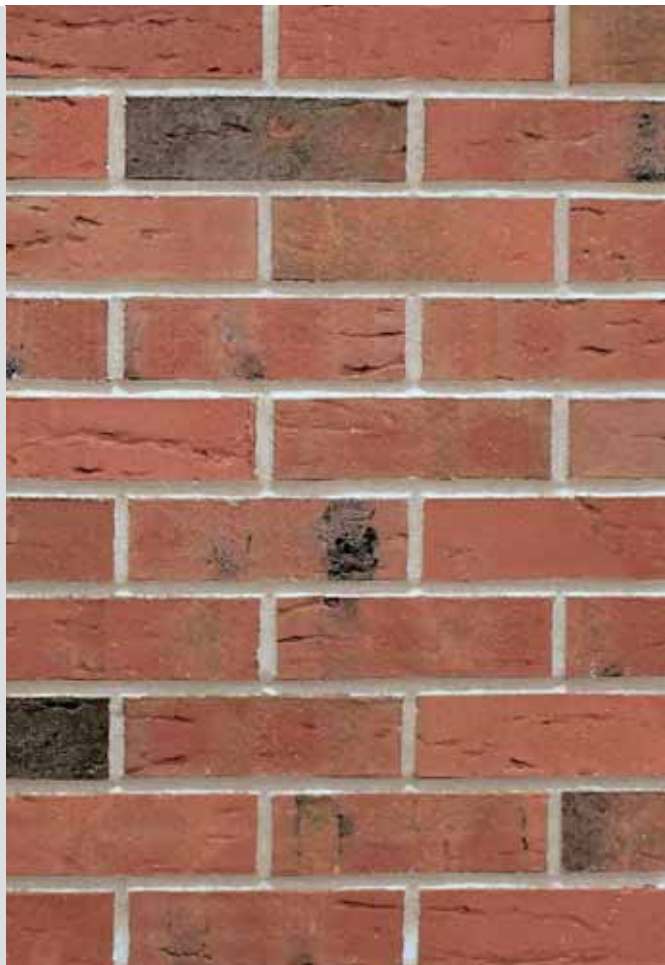
Die hier abgebildeten Wasserstrich-Klinker zeigen in ihrem urwüchsigen Charme ihre ursprüngliche Herkunft recht deutlich. „Wasserstrich“ nennt sich das Verfahren, in dem die besonderen Marken und Narben der Oberfläche entstehen. Ein Haus aus diesem Klinker bietet seinen Bewohnern Geborgenheit und Wärme. Ein Klinker für alle, die ausdrucksstarke Natürlichkeit und bauphysikalische Vorteile optimal miteinander verbinden möchten.



0858 Grafschafter rot-Kohlebrand Wasserstrich NF



0858 Grafschafter rot-Kohlebrand Wasserstrich NF



0558 Grafschafter rot-bunt Wasserstrich NF



095814 Grafschafter Barock sandfarben-bunt ohne Rotanteil Wasserstrich NF



0958 Grafschafter Barock sandfarben-bunt Wasserstrich NF



## Einzigartig.

ABC-Verblendklinker werden bei Temperaturen von bis zu 1200° Celsius in Tunnelöfen gebrannt. Auf diese Weise entstehen die natürlichen Farben und auch ihre unübertrefflichen bauphysikalischen Eigenschaften.

Die sichtbaren Brandmale der Klinker prägen das Bild der Fassaden und formen den Charakter Ihres Hauses.

8354 St. Petersburg gelb-Kohlebrand glatt NF

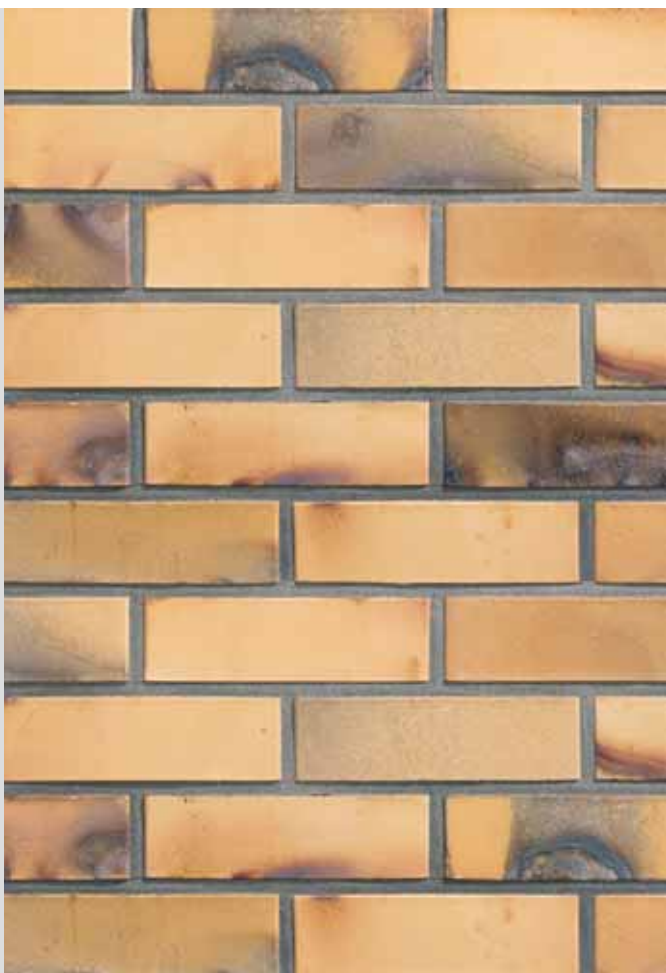


8103M Büsum Schmolz mit Kohlebrand NF

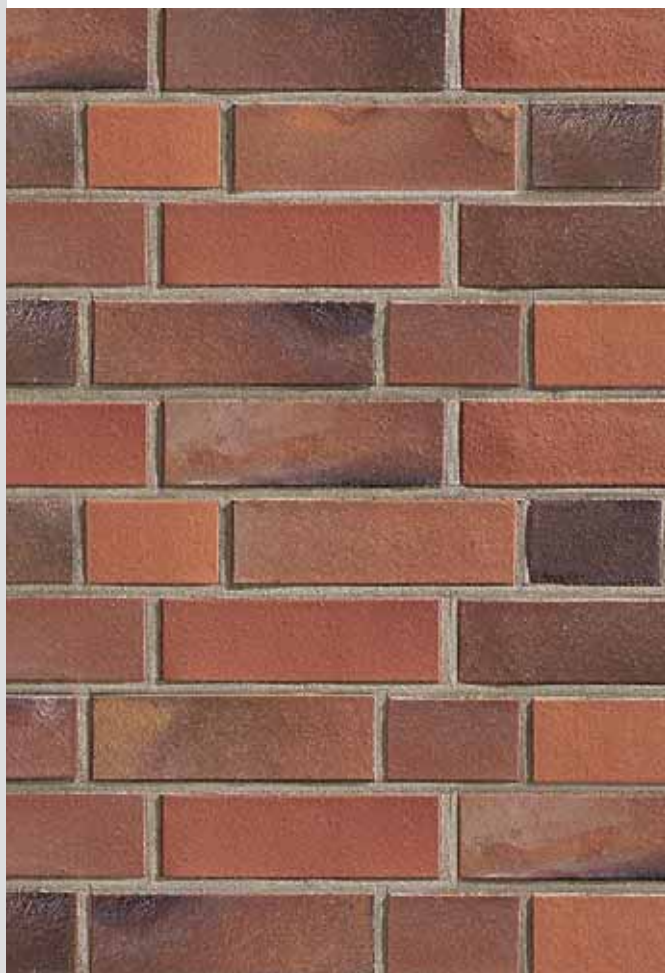




8354 St. Petersburg gelb-Kohlebrand glatt NF



0854 Flensburg rot-Kohlebrand glatt NF



8103 M Büsum Schmolz mit Kohlebrand NF



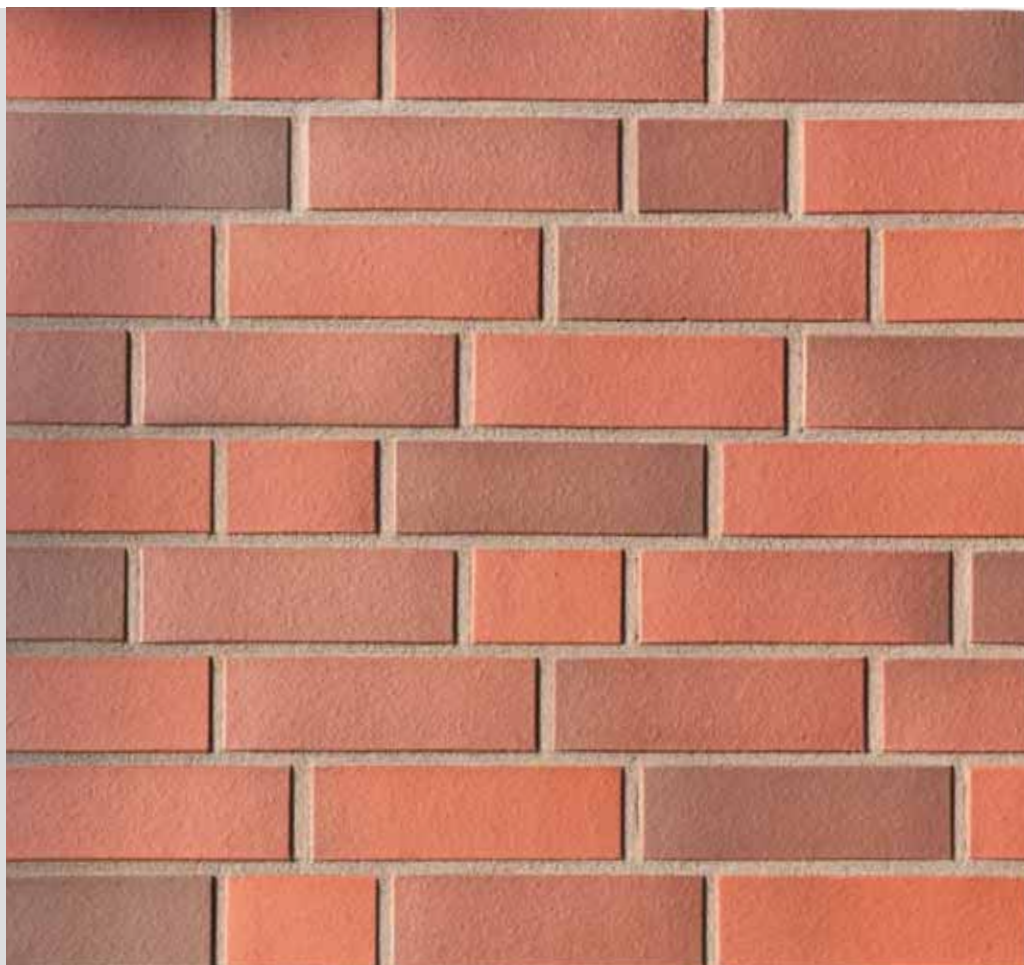
## Farben im Gleichgewicht.

Die rot-bunten Varianten beweisen es: Rot ist nicht nur eine Farbe, rot ist eine ganze Farbpalette. In Verbindung mit ihrer schlichten, glatten Oberfläche sind die hier gezeigten Klinker zum einen klassische Vertreter ihrer Gattung und zum anderen Botschafter einer modernen Auffassung von Architektur.

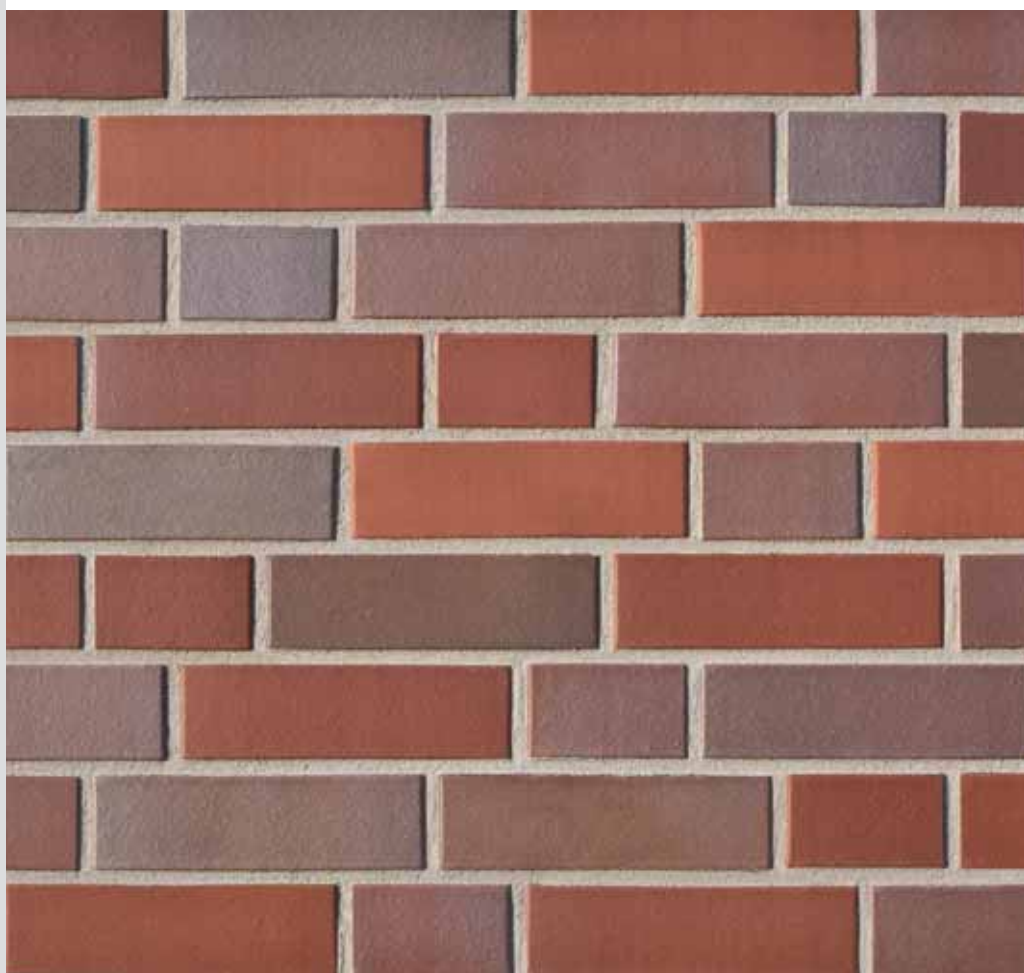
Ein Fassadenstein lebt nicht nur aus sich heraus – die Farbigkeit der Fuge unterstreicht die Persönlichkeit des Steines ebenso wie der gewählte Mauerwerksverband. Sie werden erleben, dass auch ein schlichter Verblendklinker je nach Fugenfarbe, Baustil und Mauerwerksverband eine Palette vielfältiger Ausdrucksmöglichkeiten bietet.



0754 Emsland altfarben-bunt glatt NF



0107 Schwerin rot-bunt glatt NF



## Freie Entfaltung.



0552 Ammerland bunt glatt NF

9105 Norddeich rot-blau-sandfarben-bunt genarbt-besandet NF



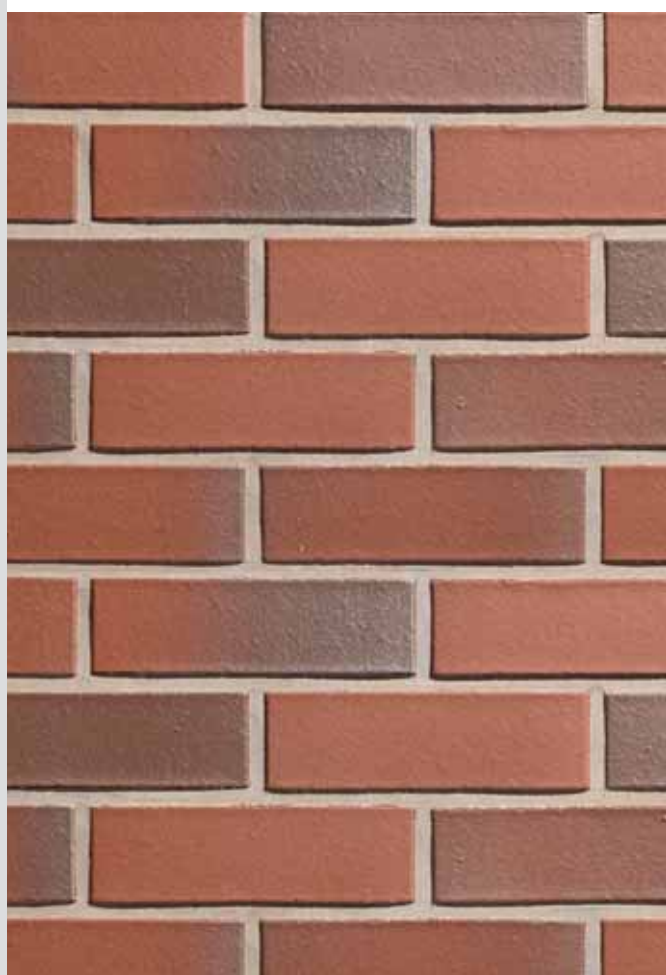
0554 Nordhorn bläulich-bunt glatt NF



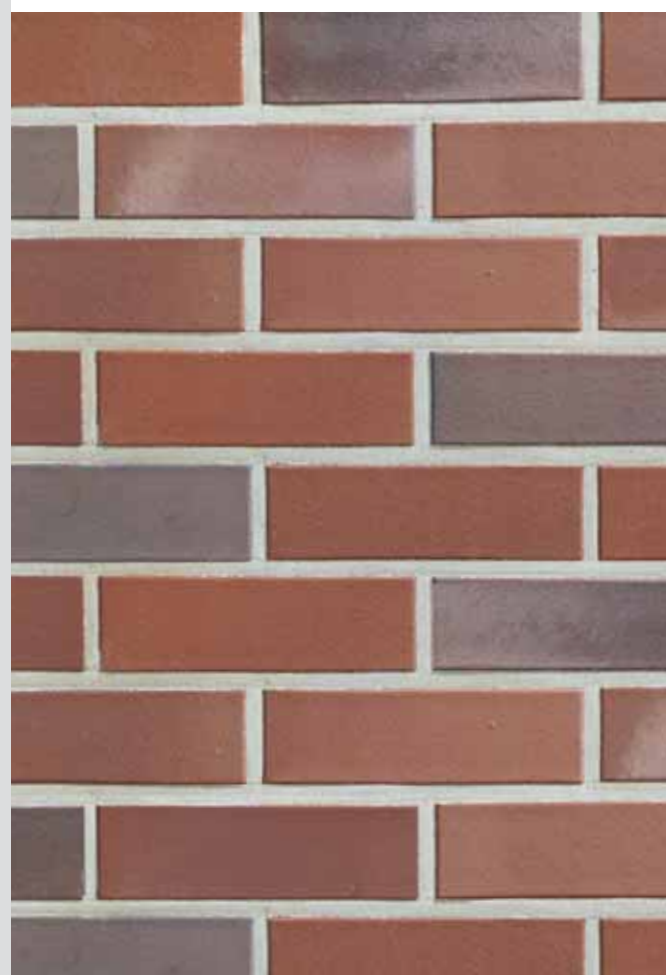
9105 Norddeich rot-blau-sandfarben-bunt genarbt-besandet NF



0552 Ammerland bunt glatt NF



0054 Suddendorf rot-bunt-geflammt glatt NF

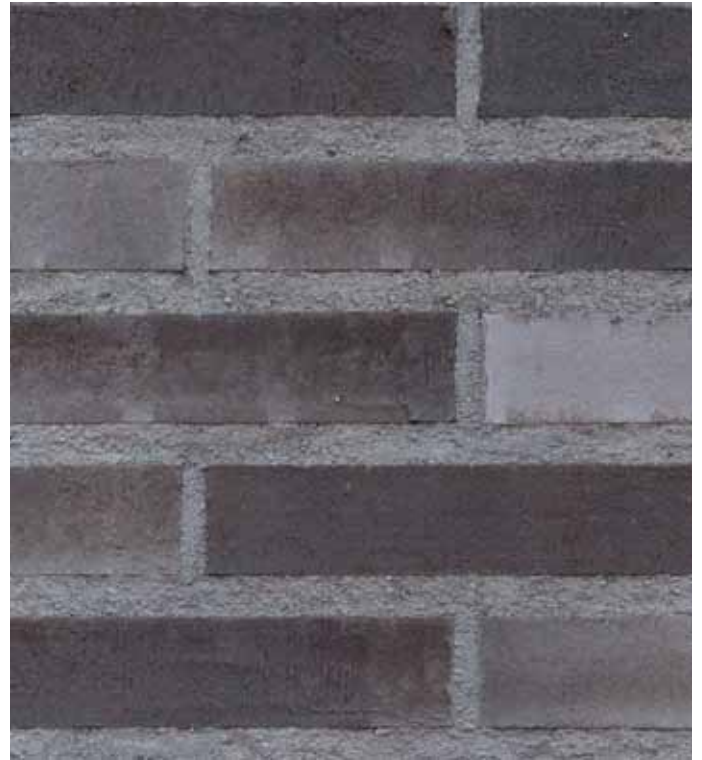


## ABC-aquaterra.

Fassaden, die mit **aquaterra** erstellt werden, bilden ein perfektes Pendant zur Kühle und Strenge der großen Glaselemente zeitgemäßer Architektur.

Die matten, warmen Klinker-Oberflächen und die Weichheit ihrer Farben geben den Gebäuden eine natürliche Prägung. Ein Klinker aus Ton, vom Wasser geprägt – **aquaterra**

36104 **aquaterra** Aschegrau



36101 **aquaterra** Rauchscharz 365 x 115 x 52 mm  
Fugmörtel + dunkler Splitt, Körnung 1,8–3 mm





36101 **aquaterra** Rauchscharz 365 x 115 x 52 mm · Fugmörtel + dunkler Splitt, Körnung 1,8–3 mm

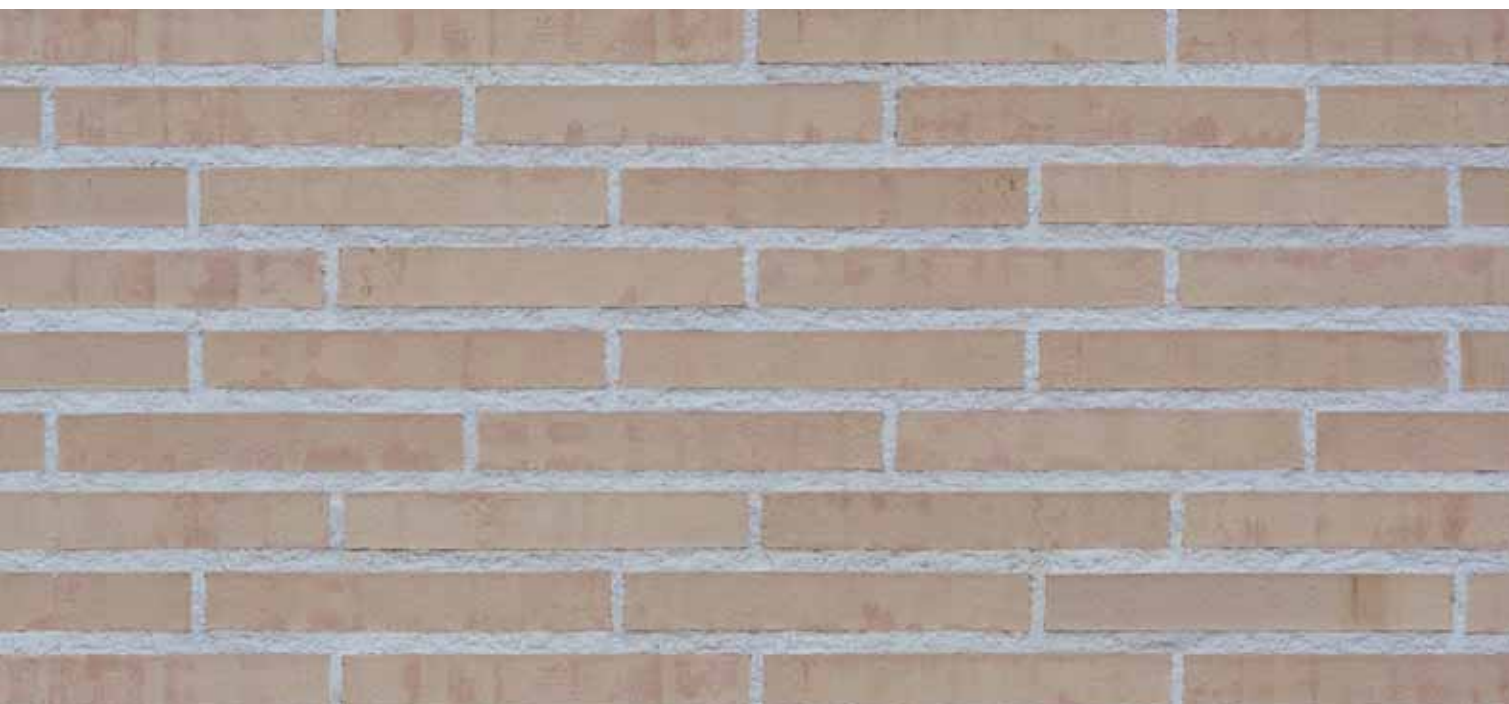


36104 **aquaterra** Aschegrau 365 x 115 x 52 mm · Fugmörtel + heller Splitt, Körnung 1,8–3 mm

## ABC-aquaterra.

36103 **aquaterra** Lichtocker36102 **aquaterra** Vesuvgrau 365 x 115 x 52 mm  
Fugmörtel + heller Splitt, Körnung 1,8-3 mm





36103 **aquaterra** Lichtocker 365 x 115 x 52 mm · Fugmörtel + heller Splitt, Körnung 1,8–3 mm



36102 **aquaterra** Vesuvgrau 365 x 115 x 52 mm · Fugmörtel + heller Splitt, Körnung 1,8–3 mm

## ABC-Langformat®

Die Möglichkeiten, außergewöhnliche Ziegelwände mit dem ABC-Langformat® zu gestalten, sind sicher noch nicht erschöpft und bieten ein großes Potenzial für kreative Architektur.

Das ABC-Langformat® betont die vertikalen Linien des Gebäudes und wirkt optisch verlängernd. Gleichzeitig erscheinen die Fassaden etwas ruhiger, der Fugenteil des Mauerwerks ist reduzierter.

Das Langformat gibt es als Voll- und Gittersteine. Mit einer Länge von 49 cm sind diese mit einer DF- und NF-Höhe erhältlich. Es eignet sich für Mauerwerke jeder Art.

1002 Langformat Hamburg schwarz-blau-bunt glatt DF



1010 Langformat Discovery Hamburger Fußsortierung DF





1010 Langformat Discovery Hamburger Fußsortierung DF

1002 Langformat Hamburg schwarz-blau-bunt glatt DF



## ABC-Langformat®

Die kubistischen Baukörper der Gebäude mit ihren markanten Fenstereinteilungen erfahren über die Materialität und Farbigkeit der Ziegelwände besondere Kraft und Ausdruckstärke.

1030 Langformat Atlantis Hamburger Fußsortierung DF





1030 Langformat Atlantis Hamburger Fußsortierung DF



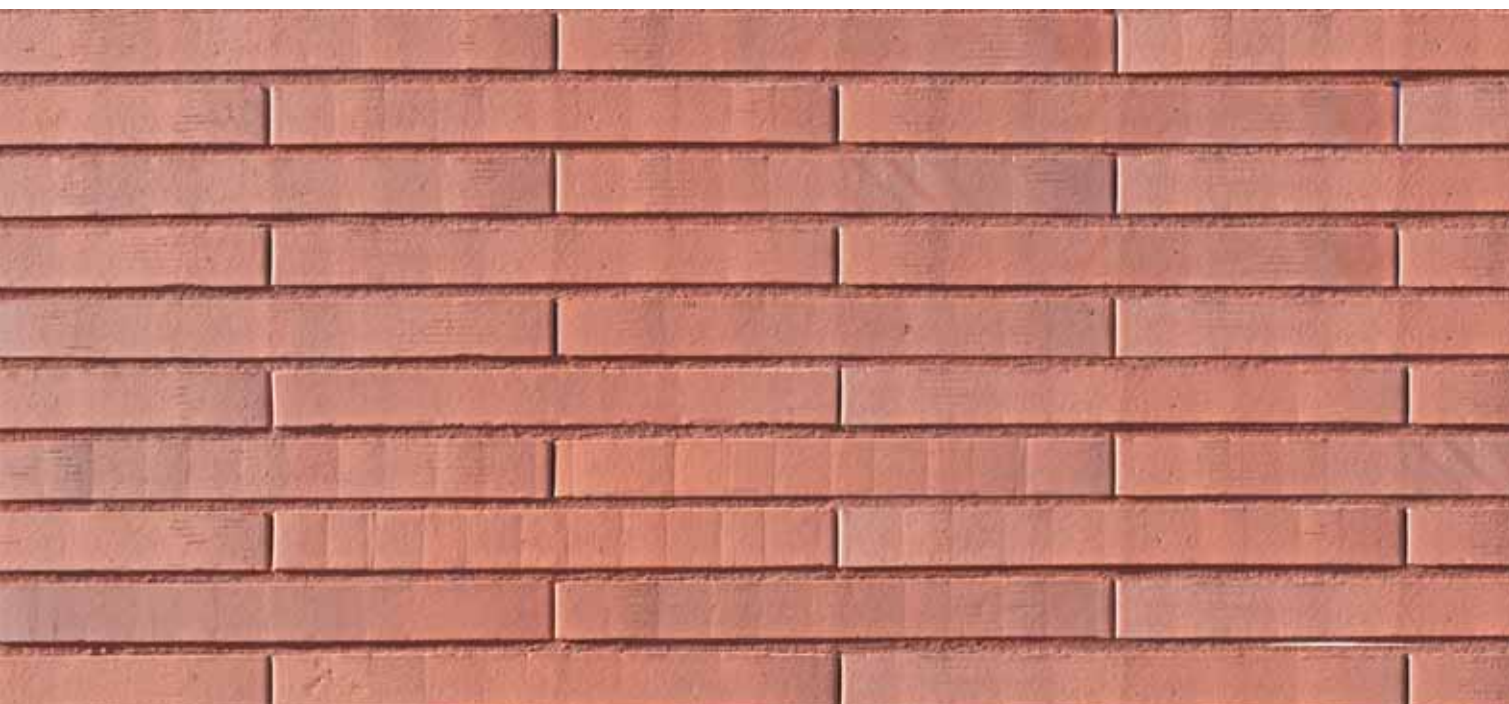
## ABC-Langformat®

Vermauert wird der Langformatziegel genauso wie ein Ziegel im Normalformat. Aufgrund seiner Länge werden natürlich deutlich weniger Ziegel benötigt. Das spart Arbeitszeit – und reduziert so die Lohnkosten.



1009 Langformat sonnenrot Bremer Fußsortierung DF





1009 Langformat sonnenrot Bremer Fußsortierung DF ohne Stoßfuge

1009 Langformat sonnenrot Bremer Fußsortierung DF



## ABC-Langformat®



1008 Langformat Skagen muschelweiß Hamburger Fußsortierung DF







1008 Langformat Skagen muschelweiß Hamburger Fußsortierung DF



## Formate und Fugen.

Der Charakter des einzelnen Verblendklinkers lebt von Farbe und Oberfläche. Auch die Umgebung ist wichtig: die Fugenfarbe und der Verband, in dem der Stein gemauert wird. Last but not least kommt das Format des Klinkers hinzu. Und da gibt es Unterschiede, die das Aussehen einer Fassade stark beeinflussen.

### DIE FUGENFARBE



### DIE STANDARDFORMATE

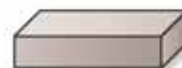
Der erste Eindruck ist immer der wichtigste. ABC-Verblendklinker machen überall eine gute Figur, nicht zuletzt dank der breiten Angebotspalette von Norm- bis zu Sonderformaten. Die heute gebräuchlichsten Formate heißen NF, DF und 2DF.

Das Kürzel NF steht für Normalformat und die Maße 240 x 115 x 71 mm (Länge x Breite x Höhe). Das Normalformat bringt eine klare Fassadenaussage.

DF bedeutet Dünnsformat. Dieser flache Klinker, der für eine feingliedrige Fassadenwirkung sorgt, hat die Maße 240 x 115 x 52 mm.

2DF bedeutet zweifaches Dünnsformat. Es eignet sich überall dort, wo große Flächen nur sparsam gegliedert werden sollen. Weitere bei ABC erhältliche Formate sind RF (240 x 115 x 61 bzw. 65 mm), 3DF (240 x 175 x 113 mm) und das Modulformat (290 x 90 x 52 mm) sowie das Oldenburger Format (220 x 110 x 52 mm) und das Modulformat (290 x 90 x 52) mm.

Für besondere Projekte bieten sich unsere beiden Langformate an. Es gibt sie in einer NF-Höhe und den Maßen 490 x 115 x 71 mm und in einer DF-Höhe 490 x 115 x 52 mm.



DF = Dünnsformat.  
Maße: 240 x 115 x 52 mm



NF = Normalformat  
Maße: 240 x 115 x 71 mm



2DF = 2-faches Dünnsformat  
Maße: 240 x 115 x 113 mm



RF = Reichsformat  
Maße: 240 x 115 x 61 bzw. 65 mm



3DF = 3-faches Dünnsformat  
Maße: 240 x 175 x 113 mm



OF = Oldenburger Format  
Maße: 220 x 110 x 52 mm



Modulformat  
Maße: 290 x 90 x 52 mm



Langformat DF  
Maße: 365 x 115 x 52 mm



Langformat NF  
Maße: 490 x 115 x 52 mm



Langformat NF  
Maße: 490 x 115 x 71 mm

## DAS FUGENBILD

dunkle Lagerfuge im Kontrast, ohne Stoßfuge



Klinker und Fuge im Farbbild angeglichen



graue Fuge zurückliegend



rote Lagerfuge, ohne Stoßfuge, Langformat

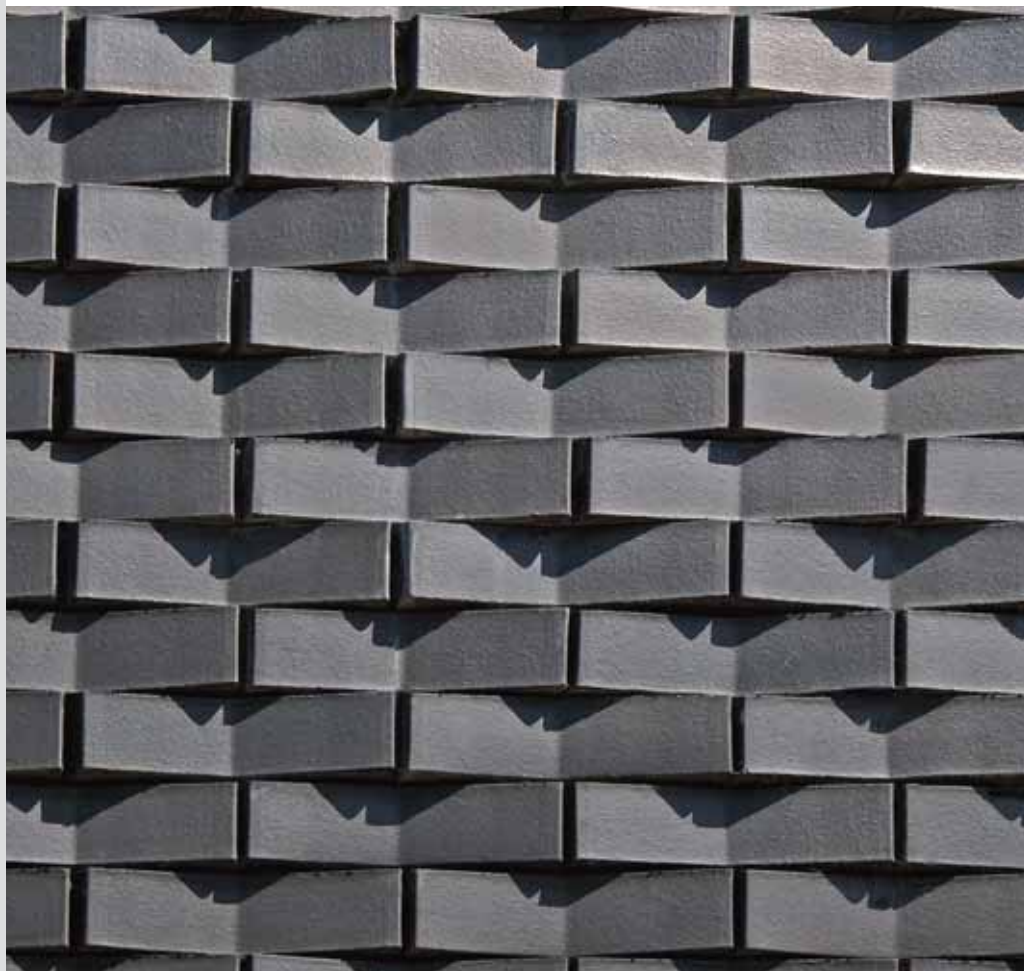


# Schattenspiel.

Sch7534 Norderney rot-bunt Schmolz ohne Gelbanteil DF



Ansicht von vorne: Schattenklinker ohne Mörtelfuge geklebt



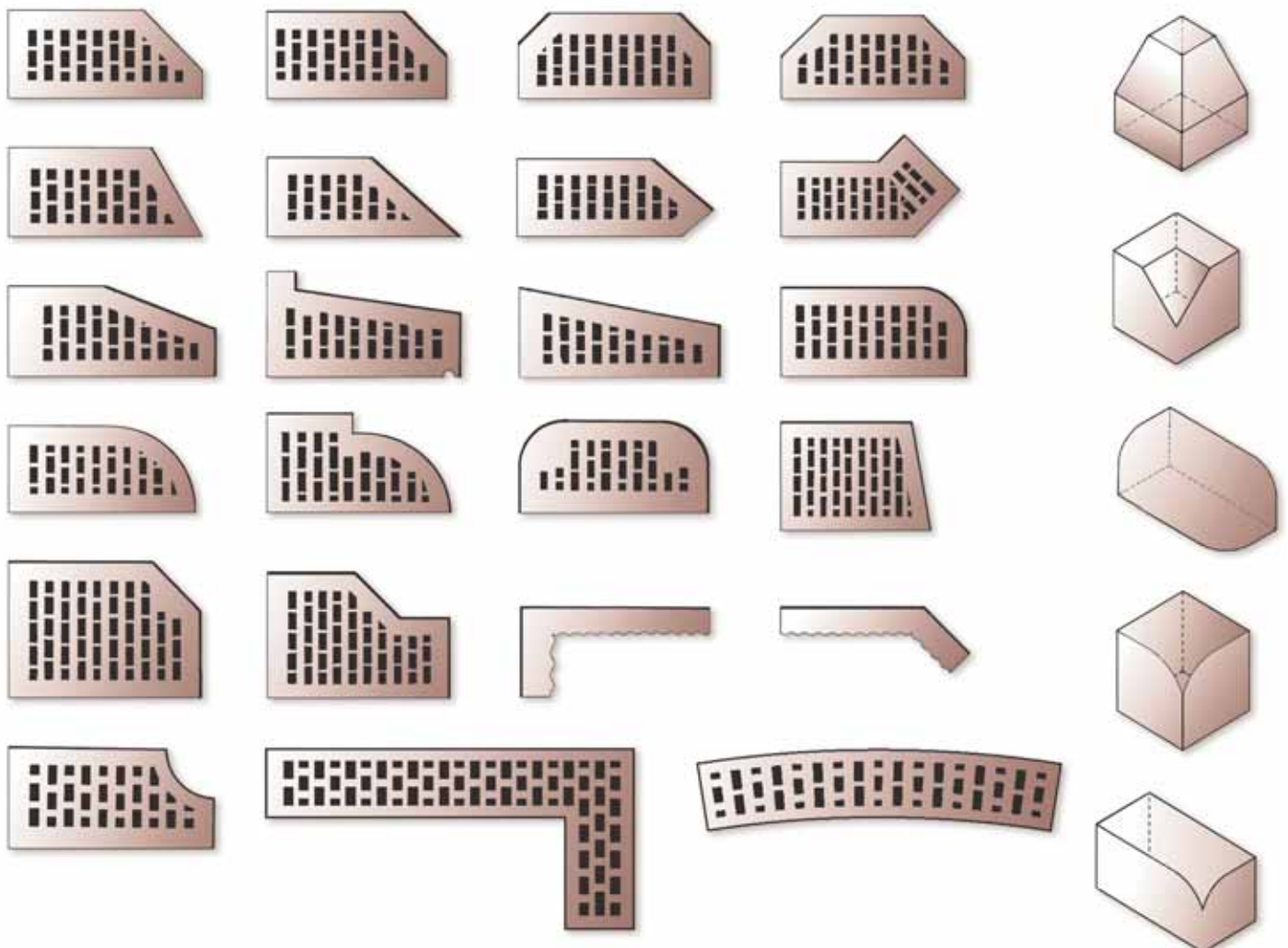
seitliche Ansicht: Sch5954 Dresden schwarz-blau-bunt glatt NF, Schattenfuge, ohne Mörtelfuge geklebt



## Ecken und Kanten.

### ABC-SONDERFORMSTEINE ANGEFERTIGT FÜR JEDES BAUDETAIL

Neben den gebräuchlichen Formaten wie Normalformat, Dünnformat oder zweifachem Dünnformat gibt es auch Sonderformsteine. Diese Sonderformsteine mit ihren konvexen oder konkaven Rundungen, mit ihren Schrägungen und zusätzlichen Ecken oder Winkeln ermöglichen nicht nur die problemlose Meisterung schwieriger baulicher Details wie Fensterbrüstungen oder Sockel, sie eröffnen auch zusätzliche Dimensionen der Fassadengestaltung.



1009 Langformat sonnenrot Bremer Fußsortierung DF



Sonderbrand Basis Atlantis Fußsortierung DF



## Abweisende Schöne.

### **KUNST ODER NICHT KUNST?**

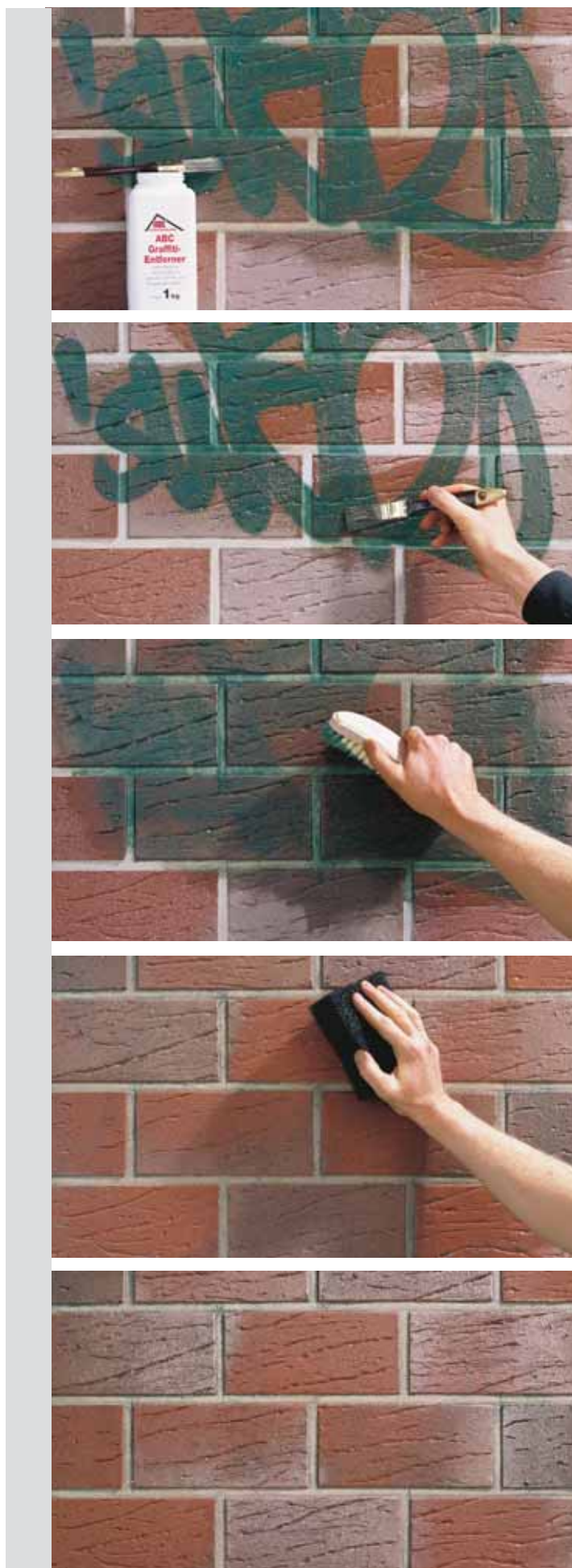
Graffitis gehören zwar zum Erscheinungsbild moderner Städte, doch willkommen sind sie nur in den seltensten Fällen. Zum einen treffen sie nur selten den ästhetischen Geschmack der Hauswand-eigentümer, zum anderen ist ihre Entfernung in der Regel sehr kostenintensiv. Verhindern lassen sich die zumeist nächtlichen Sprühaktivitäten zwar kaum, doch kann man durch die Auswahl des Baumaterials für die Außenwand immerhin dafür sorgen, dass sie ebenso schnell wieder verschwinden, wie sie gekommen sind.

ABC-Verblendklinker verfügen dank der extrem hohen Brenntemperaturen im Herstellungsprozess über eine Oberfläche, die das Eindringen von Feuchtigkeit aller Art zuverlässig verhindert – das betrifft Regen-nässe ebenso wie Farbe. Das bedeutet: Graffitis bleiben an der Oberfläche und können mit dem ABC-Graffiti-Entferner schnell und mühelos und vor allem ohne Rückstände entfernt werden. Eine Fassade mit Verblendklinkern ist eben nicht nur schön und zweckmäßig, sondern auch robust und unempfindlich.





**MIT ABC-GRAFFITI-ENTFERNER  
SIND GRAFFITIS LEICHT UND PROBLEMLOS  
ZU ENTFERNEN.**



# Schallschluckziegel.

## EINFACH LEISE

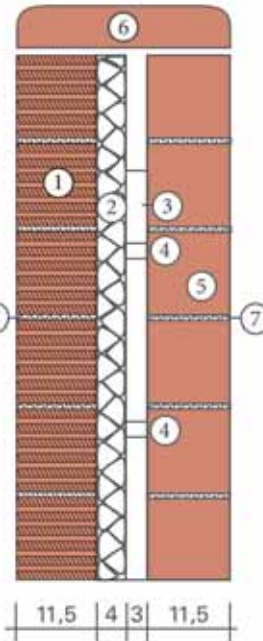
Lärm ist nicht nur störend, Lärm macht auch krank. Ein funktionierender Lärmschutz darf daher weder bei der Planung von kompletten Neubaugebieten noch bei der Planung und beim Bau des einzelnen Eigenheims fehlen. Die Schallschluckziegel von ABC absorbieren den Lärm nach DIN EN 20354 und eignen sich ausgezeichnet für den Aufbau einer Lärmschutzwand nach ZTV Lsw-88. Eine Lärmschutzwand nach ZTV Lsw-88 besteht aus vier Schichten: Der ersten, der Straße zugewandten Schicht aus schallabsorbierenden Ziegeln mit einem Lochanteil von 40% folgen an zweiter und dritter Stelle eine Mineralfaserplatte von 40–60 mm Stärke sowie eine Luftschicht. Die abschließende, dem Haus zugewandte Verblendklinkerschicht mit Vollziegeln verleiht der Lärmschutzwand nicht nur zusätzliche Wirkung und Stabilität, sie sorgt auch für einen zum Haus passenden Look.

Apropos Look: Einen weiteren Vorteil der Lärmschutzwand sollte man keinesfalls unbeachtet lassen – sie schützt nicht nur das Ohr wirkungsvoll vor Lärm, sondern auch das Auge vor manchen hässlichen Aussichten.

Der Schallschluckziegel 0430 im Format 2DF kann mit einer rückseitigen Verblendung in den Formaten 2DF, NF und DF kombiniert werden.

Schallabsorptionsgrad nach DIN EN 20354, Steinwurfresistenz von Ziegeln für Lärmschutzwände nach ZTV-Lsw 88.

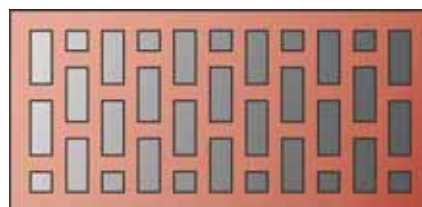
0430 Schallschluckziegel rot-nuanciert 2DF



- ① Schallschluckziegel nach DIN EN 771-1, Format 2DF/NF/DF, Rot
- ② Mineralfaserplatte ISOVER Spahn 100 Si
- ③ 30 mm Luftschicht
- ④ Abstandhalter
- ⑤ Rückseitige Verblendung als Vollziegel nach DIN EN 771-1, Format 2DF/NF/DF
- ⑥ Ziegelabdeckung nach DIN EN 771-1
- ⑦ Mörtel



Quadratlochung  
Lochanteil 40%



Rechtecklochung  
Lochanteil 40%

## Fertigteile.



### PATENTE HELFER

Vorproduzierte Fertigteile haben vor allem den Vorzug, dass sie den Preis reduzieren – dann nämlich, wenn sie in höherer Stückzahl benötigt werden. Damit Liebhaber des Kreises oder anderer perfekter geometrischer Schönheiten auf ihre Kosten kommen, hält ABC eine Auswahl von Fertigteilen für Sie bereit.

Diese Fertigteile werden fix und fertig auf der Baustelle angeliefert und in die Fassade eingemauert – der Aufwand hält sich in Grenzen und die Kosten ebenso. Was – nebenbei gesagt – auch für die Freunde schlichter, rechteckiger Bauweise durchaus ein guter Grund wäre, noch einmal über ihre persönliche Vorstellung der Fassadengestaltung nachzudenken.



8964 Hamburg schwarz-blau-bunt Kohlebrand glatt 2DF		Sch	8954 Hamburg schwarz-blau-bunt Kohlebrand glatt NF	
0954 Hamburg schwarz-blau-bunt glatt NF		Sch	9934 Hamburg schwarz-blau-bunt glatt Modul	
9264 Dresden schwarz-blau-bunt glatt 2DF		Hö	5950 Dresden schwarz-blau-bunt Schieferstruktur NF	
5954 Dresden schwarz-blau-bunt glatt NF		Hö	5854 Luna anthrazit grau geflammt glatt NF	
5754 Berlin stahlblau glatt NF		Hö	24101 aquaterra Rauchschwarz DF	

Hö = Werk Hörstel

Sch = Werk Schüttorf

Hol = Werk Hollage

Re = Recker Ziegelwerk

5654 Atlantis anthrazit-grau glatt NF		Sch	5634 Atlantis anthrazit-grau glatt DF		Sch
7403 Föhr Lava-Kohlebrand NF		Hol	7413 Föhr Lava-Kohlebrand DF		Hol
7654 / 95.4 Mischsortierung Leipzig / Hamburg glatt NF		Sch	4895 Manufactura braun Kohlebrand handform NF		Sch
7303 Amrum braun-bunt NF		Hol	7254 Aurich braun-blau-bunt glatt NF		Hö
0254 Aachen braun glatt NF		Hö	7503 Sylt Magma-Kohlebrand NF		Hol

7513 Sylt Magma-Kohlebrand

DF



Hol

8654 Weimar aubergine Kohlebrand

glatt NF



Hol

0104 Brandenburg rot-bunt

glatt NF



Hol

8103 M Büsum Schmolz

mit Kohlebrand NF



Hol

8105 Emden rot-bunt-Kohlebrand

genarbt-besandet NF



Hol

6654 Discovery grau-anthrazit

glatt NF



Sch

7654 Leipzig aubergine-Kohlebrand

glatt NF



Sch

9104 Brandenburg mit Gelbanteil

rot-bunt glatt NF



Hol

8103 Baltrum rot-bunt-Schmolz

mit Kohlebrand NF



Hol

7103 Artland Hademarscher

Kohlebrand NF



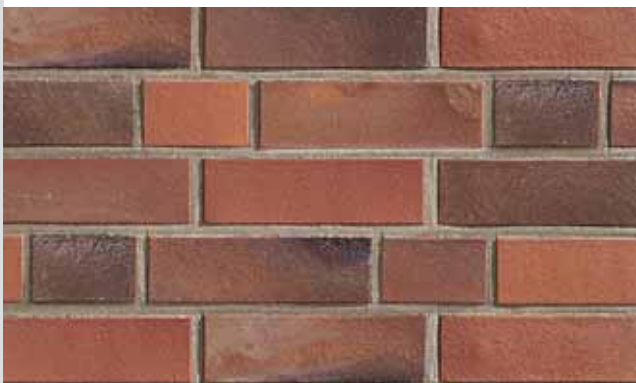
Hol

0103 Artland rot  
Kohlebrand NF

Hol

1875 Wittenburg Kohlebrand  
mit Sinterschmolz glatt NF

Sch

0854 Flensburg rot-Kohlebrand  
glatt NF

Sch

4854 Manufacta rot  
Kohlebrand NF

Sch

0107 Schwerin rot-bunt  
glatt NF

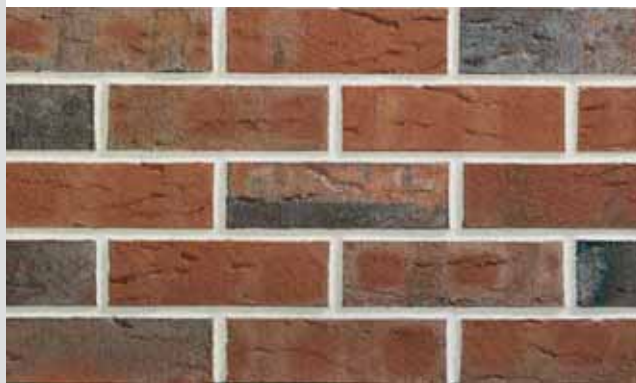
Hol

1876 Wittenburg-Kohlebrand  
mit Sinterschmolz Wasserstrich NF

Sch

1870 Wittenburg Kohlebrand  
mit Sinterschmolz glatt OF

Sch

0858 Grafshaffter rot-Kohlebrand  
Wasserstrich NF

Sch

8109 Oldenburg rot-bunt  
Kohlebrand glatt NF

Hol

0764 Ensländ altfarben-bunt  
glatt 2DF

Hö

0754 Emsland altfarben-bunt glatt NF		Hö	2654 Basel silber-rot glatt NF	
7554 Norderney rot-bunt Schmolz glatt NF		Sch	0109 Oldenburg rot-bunt glatt NF	
0105 Norddeich rot-bunt genarbt-besandet NF		Hol	9105 Norddeich rot-blau sand- farben-bunt genarbt-besandet NF	
0564 Nordhorn bläulich-bunt glatt 2DF		Sch	0554 Nordhorn bläulich-bunt glatt NF	
0557 Nordhorn bläulich-bunt geschält NF		Sch	0558 Grafschafter rot-blau-bunt Wasserstrich NF	


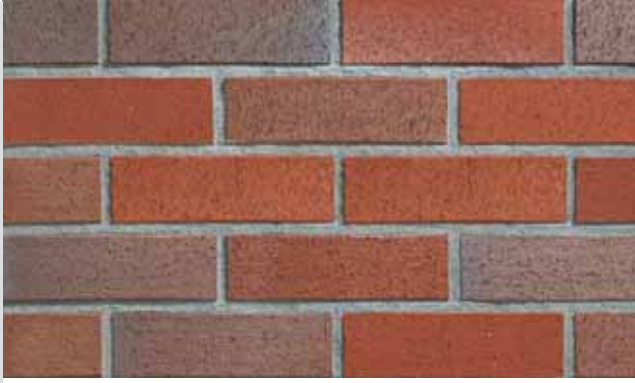

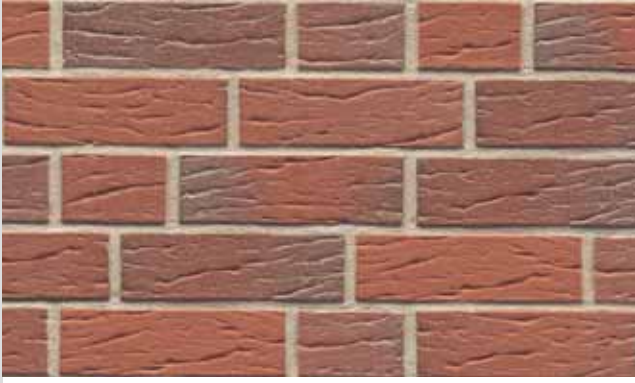

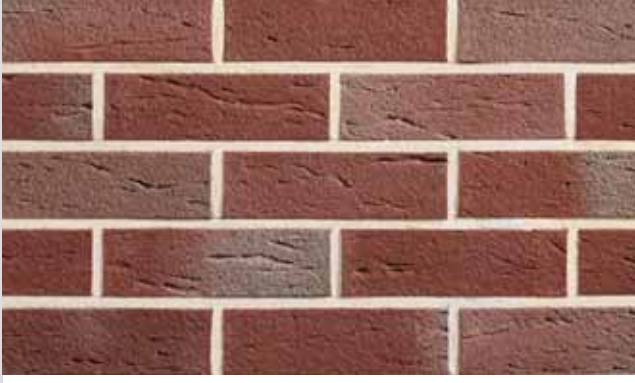
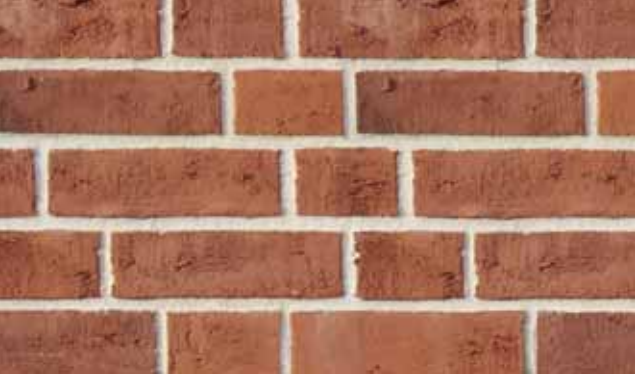


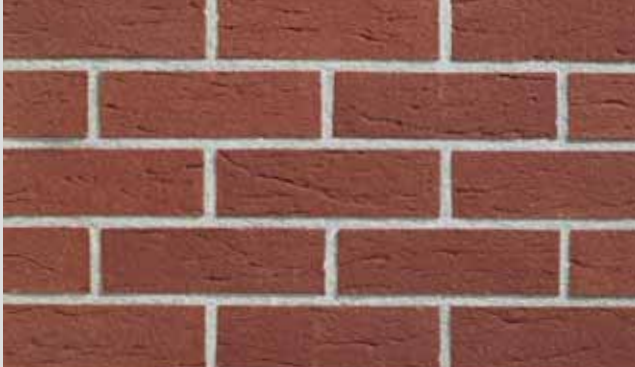
Hö = Werk Hörstel


Sch = Werk Schüttoff

Hol = Werk Hollage

Re = Recker Ziegelwerk



0054 Suddendorf rot-bunt-geflammt glatt NF		0057 Suddendorf rot-bunt-geflammt geschält NF	
Sch		Sch	
0552 Ammerland bunt glatt NF		5556 Ammerland bunt genarbt besandet NF	
Hö		Hö	
5566 Ammerland bunt genarbt besandet 2DF		0559 Tecklenburg bunt-geflammt handform besandet NF	
Hö		Hö	
4853 Manufacta ziegelrot NF		0164 Münsterland rot nuanciert glatt 2DF	
Sch		Hö	
0154 Münsterland rot-nuanciert glatt NF		0159 Tecklenburg rot-nuanciert handform besandet NF	
Hö		Hö	

0958 Grafschaffer Barock sandfarben-bunt NF		7603 Bornholm dänisch-Kohlebrand NF	
Hö		Hol	
8354 St. Petersburg gelb- Kohlebrand glatt NF		95814 Grafschaffer Barock sandfarben-bunt ohne Rotanteil NF	
Hö		Hö	
0354 Rheinland creme-gelb glatt NF		7703 Westerland Magna hell NF	
Hö		Hol	
3657 Oslo weiß geschlämmt geschält NF		24102 aquaterra Vesuvgrau DF	
Hö		Re	



### Güte-Überwachung

1. Eigenüberwachung
2. Fremdüberwachung

Güteschutz Ziegel e.V.



Hö = Werk Hörstel

Sch = Werk Schüttorf

Hol = Werk Hollage

Re = Recker Ziegelwerk



36101 Langformat aquaterra Rauchscharz DF

Re



36103 Langformat aquaterra Vesuvgrau DF

Re



36104 Langformat aquaterra Aschegrau DF

Re



36102 Langformat aquaterra Lichtocker DF

Re



1002 Langformat Hamburg schwarz-blau-bunt glatt DF

Sch



2002 Langformat Hamburg schwarz-blau-bunt glatt NF

Sch



1030 Langformat Atlantis Hamburger Fußsortierung glatt DF

Sch



1010 Langformat Discovery Hamburger Fußsortierung glatt DF

Sch

**Güte-Überwachung**

1. Eigenüberwachung
2. Fremdüberwachung

Güteschutz Ziegel e.V.



Empfohlene Qualität  
für zweischaliges  
Bauen mit Backstein

Hö = Werk Hörstel

Sch = Werk Schüttoorf

Hol = Werk Hollage

Re = Recker Ziegelwerk



1004 Langformat rot-Kohlebrand glatt DF

Sch



2001 Langformat rot-nuanciert glatt NF

Sch



1009 Langformat sonnenrot Bremer Fußsortierung DF

Sch



1006 Langformat gelb-Kohlebrand glatt DF

Sch



1008 Langformat Skagen muschelweiß Hamburger Fußsortierung DF

Sch

## Die ABC-Klinkerqualität entscheidet.



Natürlich ist die Qualität unserer Tonerden von größter Wichtigkeit. Doch fast noch wichtiger sind das Wissen und die Könnerschaft unserer erfahrenen Experten in allen Produktionsbereichen. Dieses Wissen und Können erlauben es uns seit bereits über 110 Jahren, Klinker von stets bester Qualität zu produzieren. Gefertigt wird ABC-Klinkerqualität ausschließlich an modernsten Produktionsstätten: Schnelligkeit, Effizienz und Wirtschaftlichkeit runden das Qualitätsprofil ab und setzen höchste Standards im Produktionsablauf und in der Produktqualität.

Darüber hinaus weisen ABC-Klinker eine extreme Beständigkeit und eine sehr niedrige Wasseraufnahmekapazität auf (4%) – die Klinker bleiben so länger beständig gegen Algenbefall. Die Ziegelrohddichte liegt im Mittelwert bei ca. 1,6 kg/dm<sup>3</sup>, die Scherbenrohddichte beträgt ca. 2,2 kg/dm<sup>3</sup>. Die Druckfestigkeit liegt bei 70–85 N/mm<sup>2</sup>.

Und nicht zuletzt sind ABC-Klinker selbstverständlich äußerst frostbeständig.

FU5634 Atlantis anthrazit grau Hamburger Fußsortierung DF





1030 Langformat Atlantis Hamburger Fußsortierung DF

8954 Hamburg schwarz-blau-bunt Kohlebrand glatt NF



**Klinkerwerk Hörstel** · A. Berentelg & Co. KG  
 Dornierstraße 11 · D-48477 Hörstel  
 Tel. 0 54 59 / 93 430 · Fax 0 54 59 / 93 43 30  
 Ausstellung „Ringofen“ im Klinkerwerk  
 Tel. 0 54 59 / 93 43 11

**Klinkerwerk Schüttorf** · A. Berentelg & Co. KG  
 An der Ziegelei 6 · D-48465 Schüttorf  
 Tel. 0 59 23 / 96 000 · Fax 0 59 23 / 96 00 20

**Recker Ziegelwerk** · Berentelg & Hebrok OHG  
 Mettinger Straße 135 · D-49509 Recke  
 Tel. 0 54 53 / 9 30 50 · Fax 0 54 53 / 93 05 55

**KDW-Klinkerdachziegelwerk**  
 GmbH & Co. KG  
 Ziegeleiweg 1b · D-49170 Natrup-Hagen  
 Tel. 0 54 05 / 6 19 19 60 · Fax 0 54 05 / 6 19 19 70



**Zentrale ABC-Klinkergruppe**  
 Grüner Weg 8 · D-49509 Recke  
 Tel. 054 53 / 93 330 · Fax 054 53 / 93 33 45  
 abc@abc-klinker.de www.abc-klinker.de

**ABC-Keramik**  
 H & R Berentelg GmbH & Co. KG  
 Industriestraße 10  
 D-49492 Westerkappeln  
 Tel. 0 54 56 / 93 470 · Fax 054 56 / 93 47 40

**Hollager Ziegelwerk**  
 Berentelg & Hebrok GmbH & Co. KG  
 Hollager Straße 106  
 D-49134 Wallenhorst-Hollage  
 Tel. 0 54 07 / 8 30 40 · Fax 0 54 07 / 5 93 30



## Die Werke der ABC-Klinkergruppe

